

THEMENGELEITETE SV-STUNDE

WAS IST EINE  
KOMMUNALWAHL?

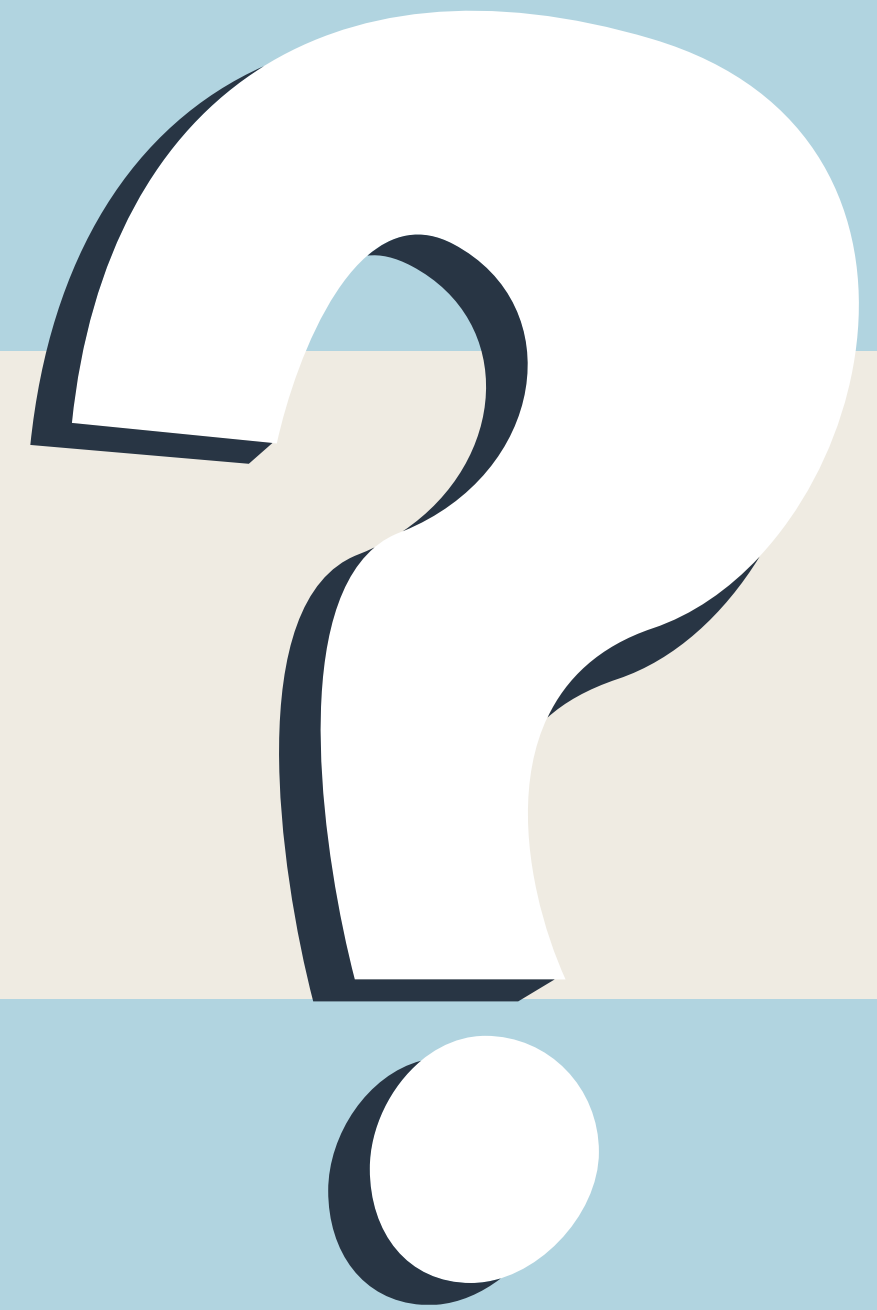
# INFOS

Bei einer Kommunalwahl wählen die Menschen einer Kommune (Stadt/Gemeinde) die Stadtverordnetenversammlung bzw. die Gemeindevertretung. Außerdem werden Kreistag und Ausländerbeiräte gewählt.



# WER DARF WÄHLEN

Sammelt in eurer Klasse/  
eurem Kurs.





# WER DARF WÄHLEN? (IN HESSEN)

**Wahlberechtigt sind alle volljährigen Hessinnen und Hessen mit deutscher Staatsbürgerschaft oder der Staatsangehörigkeit eines anderen Mitglieds der Europäischen Union. Wahlberechtigte müssen ihren (Haupt-)Wohnsitz oder ständigen Aufenthalt seit mindestens sechs Wochen in der Gemeinde / dem Landkreis haben, in dem die Wahl stattfindet.**



# **SOLLTE DAS WAHLALTER AUF 16 GESENKT WERDEN?**

**Diskutiert in eurer Klasse / eurem Kurs.**

# WIE WIRD GEWÄHLT?

In Hessen gibt es die Besonderheit, dass man entweder mehrere Stimmen für einzelne Personen abgeben kann (Kommulieren) oder seine Stimmen auf mehrere Parteien verteilen kann (Panaschieren).

Mehr dazu auf der nächsten Folie →



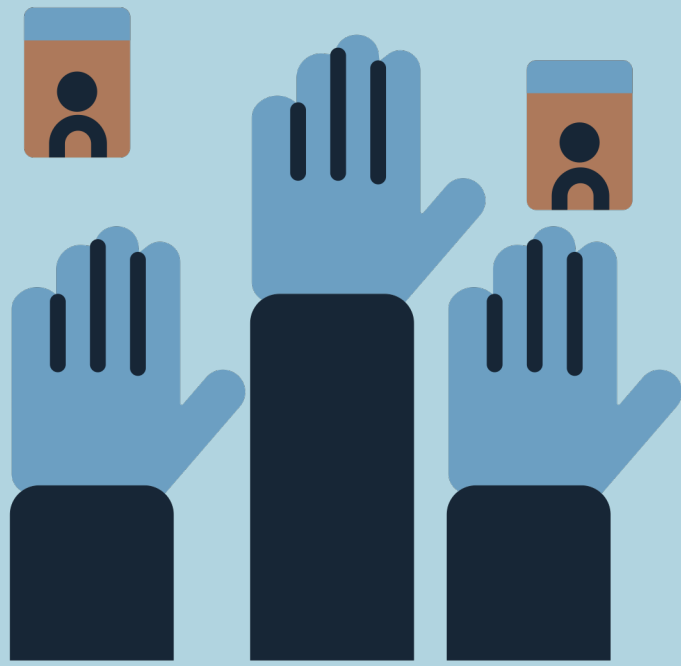
2021  
MÄRZ  
14

STIMMZETTEL

Wie wähle  
ich richtig?

hs

Hinweis: Das Video ist von der letzten Kommunalwahl (2021). Dieses Jahr ist die Wahl am 15.03.



# DER WAHLZETTEL

Schaut euch als Klasse / Kurs die Musterwahlzettel an.

- Was seht ihr?
- Wenn kennt ihr?
- Findet ihr die Wahl kompliziert?

**Stimmzettel für die Wahl zur Stadtverordnetenversammlung der Stadt Langen (Hessen) am 15. März 2026**

Bitte Stimmzettel nach innen falten

**Sie haben 45 Stimmen!**

- Sie können alle 45 Stimmen an verschiedene Bewerberinnen und Bewerber in verschiedenen Wahlvorschlägen vergeben – panschieren – und dabei jeder Person auf dem Stimmzettel bis zu drei Stimmen geben – kumulieren –    oder
- Sie können, wenn Sie nicht alle 45 Stimmen einzeln vergeben wollen oder noch Stimmen übrig haben, zusätzlich einen Wahlvorschlag in der Kopfzeile kennzeichnen ☉. In diesem Fall hat das Ankreuzen der Kopfzeile zur Folge, dass den Bewerberinnen und Bewerbern des betreffenden Wahlvorschlags in der Reihenfolge ihrer Berechnung so lange eine weitere Stimme zugerechnet wird, bis alle Stimmen verbraucht sind.

**Wahlvorschlag 1** Christlich Demokrische Union Deutschlands CDU

**Wahlvorschlag 2** Alternative für Deutschland AfD

**Wahlvorschlag 3** Sozialdemokratische Partei Deutschlands SPD

**Wahlvorschlag 4** Einiges wird anders GRÜNE

**Wahlvorschlag 5** Freie Demokratische Partei FDP

**Wahlvorschlag 6** Freie Wähler FWG-NEV

**Wahlvorschlag 7** Die Linke

**Wahlvorschlag 8** Unabhängige Wählerbewegung WLA

**Wahlvorschlag 9** UWPB / FREE WÄHLER

**Sie können einen Wahlvorschlag auch nur in der Kopfzeile kennzeichnen ☉, ohne Stimmen an Personen zu vergeben. Das hat zur Folge, dass jede Person in der Reihenfolge des Wahlvorschlags so lange jeweils eine Stimme erhält, bis alle 45 Stimmen vergeben oder jeder Person des Wahlvorschlags drei Stimmen zugewiesen sind.**

**Falls Sie einen Wahlvorschlag in der Kopfzeile kennzeichnen, können Sie auch Bewerberinnen und Bewerber in diesem Wahlvorschlag streichen; diesen Personen werden keine Stimmen zugewiesen.**

**Sie können einen Wahlvorschlag auch nur in der Kopfzeile kennzeichnen ☉, ohne Stimmen an Personen zu vergeben. Das hat zur Folge, dass jede Person in der Reihenfolge des Wahlvorschlags so lange jeweils eine Stimme erhält, bis alle 45 Stimmen vergeben oder jeder Person des Wahlvorschlags drei Stimmen zugewiesen sind.**

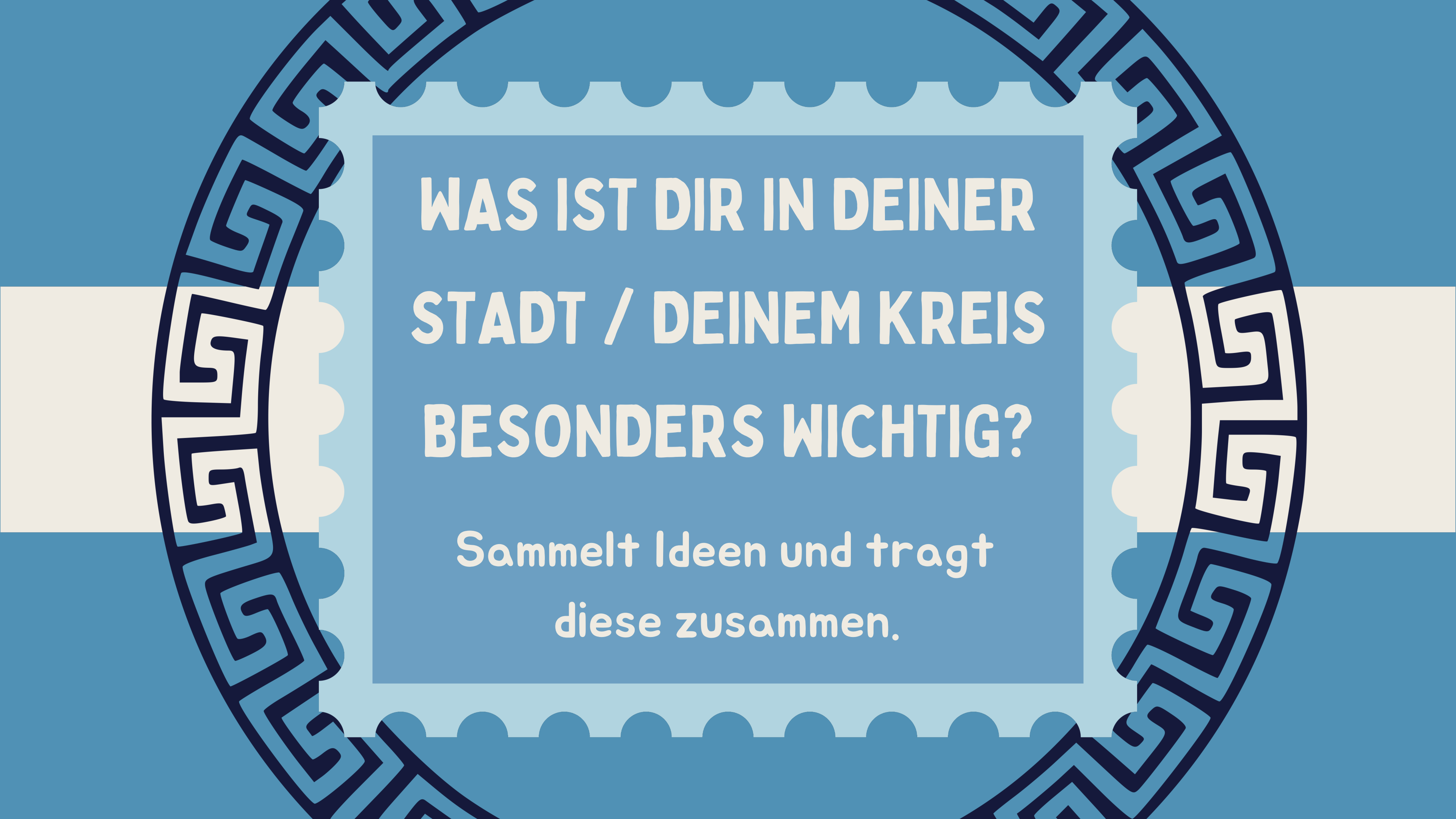
**Falls Sie einen Wahlvorschlag in der Kopfzeile kennzeichnen, können Sie auch Bewerberinnen und Bewerber in diesem Wahlvorschlag streichen; diesen Personen werden keine Stimmen zugewiesen.**

**Sie können einen Wahlvorschlag auch nur in der Kopfzeile kennzeichnen ☉, ohne Stimmen an Personen zu vergeben. Das hat zur Folge, dass jede Person in der Reihenfolge des Wahlvorschlags so lange jeweils eine Stimme erhält, bis alle 45 Stimmen vergeben oder jeder Person des Wahlvorschlags drei Stimmen zugewiesen sind.**

**Falls Sie einen Wahlvorschlag in der Kopfzeile kennzeichnen, können Sie auch Bewerberinnen und Bewerber in diesem Wahlvorschlag streichen; diesen Personen werden keine Stimmen zugewiesen.**

**Sie können einen Wahlvorschlag auch nur in der Kopfzeile kennzeichnen ☉, ohne Stimmen an Personen zu vergeben. Das hat zur Folge, dass jede Person in der Reihenfolge des Wahlvorschlags so lange jeweils eine Stimme erhält, bis alle 45 Stimmen vergeben oder jeder Person des Wahlvorschlags drei Stimmen zugewiesen sind.**

**Falls Sie einen Wahlvorschlag in der Kopfzeile kennzeichnen, können Sie auch Bewerberinnen und Bewerber in diesem Wahlvorschlag streichen; diesen Personen werden keine Stimmen zugewiesen.**



**WAS IST DIR IN DEINER  
STADT / DEINEM KREIS  
BESONDERS WICHTIG?**

Sammelt Ideen und tragt  
diese zusammen.

# DEIN ONLINE - WAHLHELPER

VOTO ist ein digitales Wahlhilfetool für die Kommunalwahl in Langen am 15.03.2026, das gemeinsam von der TU Darmstadt und dem Jugendforum Langen entwickelt wurde.

## So funktioniert's:

Alle kandidierenden Parteien und Wählergruppen konnten sich zu wichtigen aktuellen Themen in Langen positionieren. Deren Antworten sind unverändert abgebildet, um sie direkt mit den eigenen Standpunkten vergleichen zu können.

VOTO



## Erarbeitet von:



TECHNISCHE  
UNIVERSITÄT  
DARMSTADT



Das Ergebnis ist jedoch keine Wahlempfehlung, sondern nur eine Orientierungshilfe. Wir raten dazu, sich noch einmal eigenständig mit den Positionen der Parteien auseinanderzusetzen und eigene Schwerpunkte zu setzen.



Deine Stimme für  
Demokratie und  
Menschenwürde!



**WÄHLEN GEHEN**  
Für Demokratie und Menschenwürde

BAG  
K+R



Aktion Sühnezeichen  
Friedensdienste

Tauscht euch in eurer Klasse /  
eurem Kurs darüber aus,  
wieso Wählen so wichtig ist.



Quelle: picture alliance / Eibner-Pressfoto | Eibner-Pressfoto/Franz Feiner

**CSU**



BUNDESTAGSWAHL  
23. FEBRUAR 2025

**KATRIN  
STAFFLER**

FÜR UNS WIEDER IN DEN BUNDESTAG



**SPD**

**MICHAEL  
SCHRODIN**

**ZUVERSICHT.**  
EIN MENSCH. EIN WORT.

PLAKAT SCANNEN, SPD



**SPD**



**MICHAEL  
SCHRODIN**

PLAKAT SCANNEN, SPD



**ND.**

**ED**

Seite B

Die Partei



Freie Demokraten  
**FDP**

**Vater Staat  
ist nicht Dein  
Erziehungs-  
berechtigter.**

#maBhalten

**Wirtschaft  
ohne  
Wachstum  
wahn  
Ö oder nie**

Hinweis: Das Video ist von der Bundestagswahl. Genauso ist es aber auch bei der Kommunalwahl.

# DANKE!

Meldet euch bei Rückfragen oder  
Anregungen gerne bei der SV.

